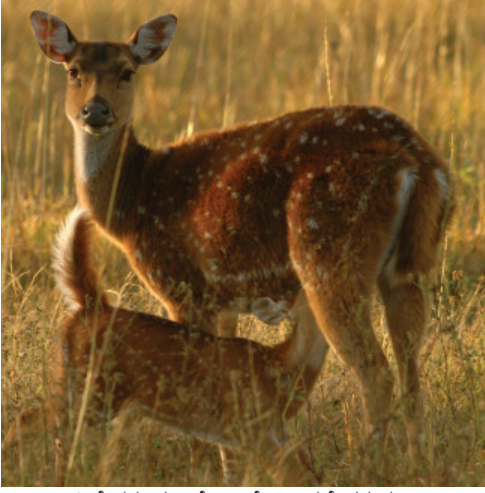




ಹಿಮವದ್ ಗೋಪಾಲಸ್ವಾಮಿ ಬೆಟ್ಟ



ಬಳಗಿರಂಗನ ಬೆಟ್ಟದ ವಿಹಂಗಮ ನೋಟ



ಚಿಂಕೆ ತನ್ನ ಮರಿಯೊಂದಿಗೆ, ಕ್ಯಾತದೇವರ ಗುಡಿ,



ಆನೆ, ಕ್ಯಾತದೇವರ ಗುಡಿ,



ನವಿಲು. ಕ್ಯಾತದೇವರ ಗುಡಿ,



ಸಾರಂಗಗಳ ಹಿಂಡು, ಬಂಡಿಪುರ



ಹುಲಿ, ಬಂಡಿಪುರ



ಚಿರತೆ, ಕ್ಯಾತದೇವರ ಗುಡಿ



ಕಾಡಮ್ಮೆ, ಕ್ಯಾತದೇವರ ಗುಡಿ,



ಮದಗಜಗಳ ಕಾಳಗ, ಕಬಿನಿ ನದಿದಂಡೆ



ಶಿಲಾಯುಗದ ಸಮಾಧಿ, ಬಿಳಿಗಿರಿರಂಗನ ಬೆಟ್ಟ



ಶಿಲಾ ಶಾಸನ
ರಾಮೇಶ್ವರ ದೇವಾಲಯ, ನರಸಮಂಗಲ



ಕಾರೇಪುರ ಮಠದ ತಾಮ್ರ ಶಾಸನ,



Bagali : Kharagāreswara Temple - Vrajal

ವೀರಗಲ್ಲು, ಬಾಗಲಿ



ಸತಿ ಕಲ್ಲು, ಬಾಗಲಿ



ವೀರಗಲ್ಲು, ಬಾಗಲಿ



ವೀರಗಲ್ಲು, ಬಾಗಲಿ



ಜೈನ ಬಸದಿ, ಉಮ್ಮತ್ತೂರು



ಆಕರ್ಷಕ ದ್ವಾರಬಂಧ, ಅರ್ಕೇಶ್ವರ ಗುಡಿ, ಹಳೆ ಆಲೂರು



ರಾಮೇಶ್ವರ ದೇವಸ್ಥಾನ (ಸುಮಾರು ೯ನೇ ಶತಮಾನ) ನರಸಮಂಗಲ



ಬಳೆ ಮಂಟಪ, ಗೌರಿಶಂಕರ ದೇವಸ್ಥಾನದ ದ್ವಾರಮಂಟಪ, ಯಳಂದೂರು



ಜೈನ ಸ್ಮಾರಕಗಳು, ಕನಕಗಿರಿ



ದರ್ಗಾ, ಶಿವನಸಮುದ್ರ, ಕೊಳ್ಳೇಗಾಲ ತಾಲೂಕು



ವೀರಭದ್ರೇಶ್ವರ ದೇವಸ್ಥಾನ, ತೆರಕಣಾಂಬಿ



ಬಿಸಿಲ ಮಾರಮ್ಮ, ಬಾಗಲಿ



ತ್ರಯಂಬಕೇಶ್ವರ ದೇವಸ್ಥಾನ, ತ್ರಯಂಬಕಪುರ



ಗಿರಿಜನರ ಜೋಪಡಿ ಮನೆ, ಬಿಳಿಗಿರಿ ರಂಗನ ಬೆಟ್ಟ



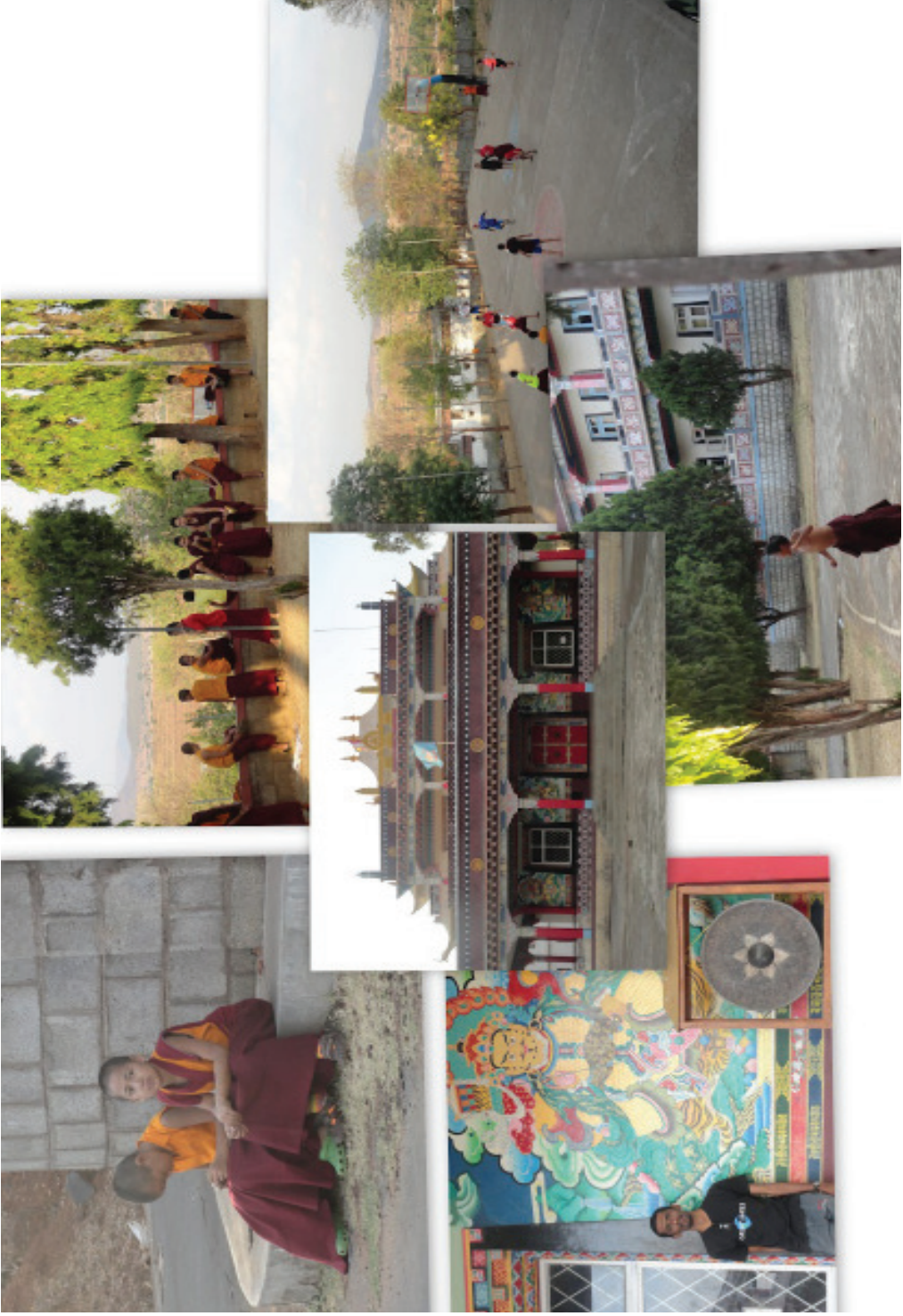
ಕಬಿನಿ ರಿವರ್ ಲಾಡ್ಜ್



ಮಲೆಮಹದೇಶ್ವರ ದೇವಸ್ಥಾನದ ರಾತ್ರಿ ನೋಟ



ದಾಸೋಹ ಮಂದಿರ, ಮಲೆ ಮಹದೇಶ್ವರ ದೇವಸ್ಥಾನ, ಮಲೆಮಹದೇಶ್ವರ ಬೆಟ್ಟ



ಟಿಬೆಟ್‌ಯನ್ನರ ವಸಾಹತು, ಒಡೆಯರ್ ಜಾತ್ಯ ಬಳಿ, ಕೊಳ್ಳೇಗಾಲ ತಾಲೂಕು



ಋನ ಕುಟೀರ



ಕೆರೆ, ನರಸಿಂಹನಗಲ



ಗುಂಡಾಲ ಜಲಾಶಯ, ಕೊಳ್ಳೇಗಾಲ ತಾ||



ಉಡುಪಿ ಹಳ್ಳಿ ಜಲಾಶಯ, ಅಂಬಿಕಾಪುರದ ಹತ್ತಿರ, ಕೊಳ್ಳೇಗಾಲ ತಾ||



ಹಿಪ್ಪುನೇರಳೆ, ಕೊಳ್ಳೇಗಾಲ



ಅರವಿಂದ ಬೆಳೆ



ಈರುಳ್ಳಿ ಮತ್ತು ಕಬ್ಬಿನ ಗದ್ದೆ, ಯಳಂದೂರು



ಹುಲ್ಲಿನ ಬಣವೆ, ಉಮ್ಮತೂರು